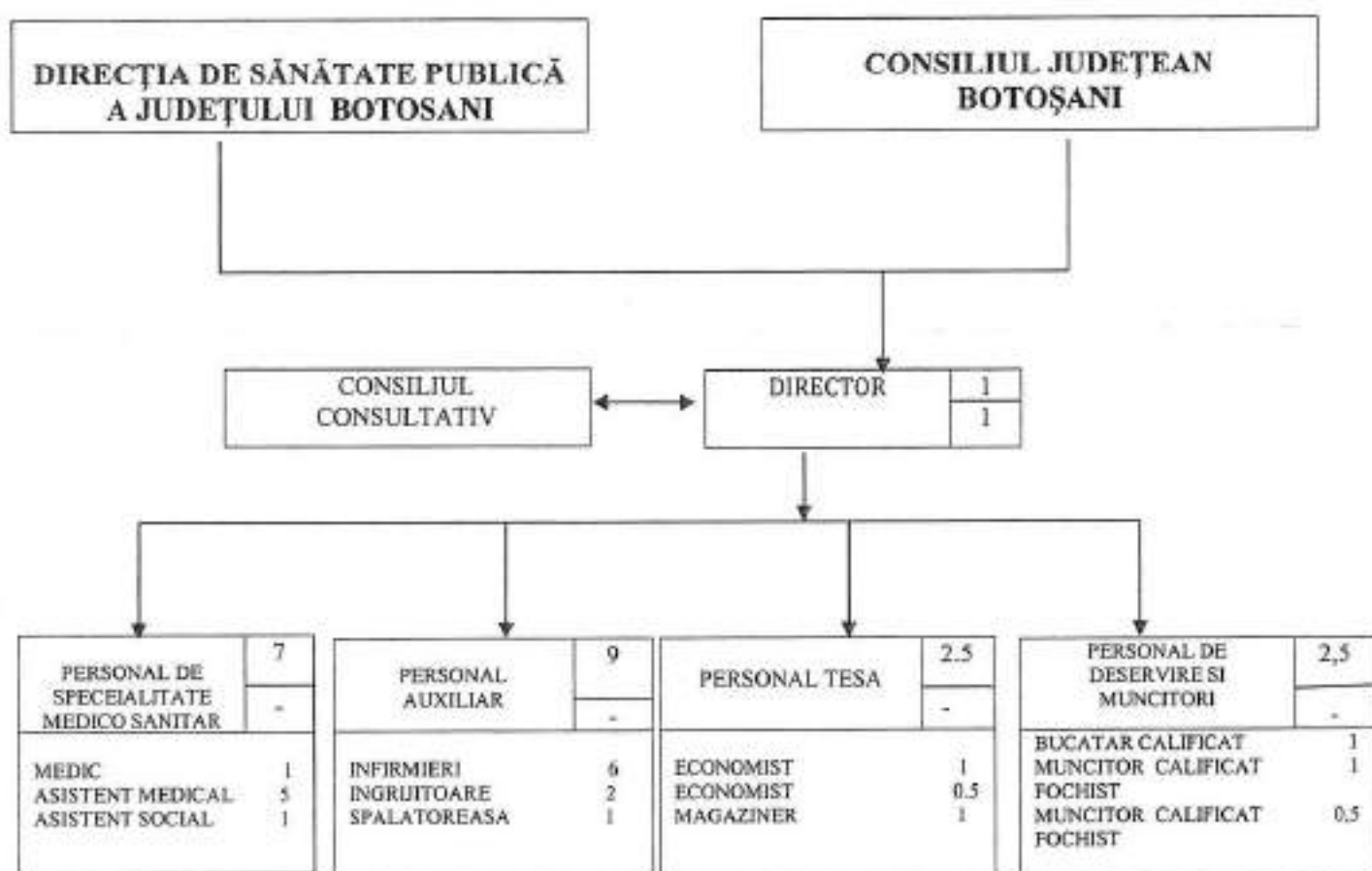


ORGANIGRAMA UNITĂȚII DE ASISTENȚĂ MEDICO-SOCIALĂ MIHĂILENI

TOTAL POSTURI	DIN CARE:		
	DE CONDUCERE	DE EXECUȚIE	DIN CARE:
			DESERVIRE
22	1	21	2,5



*Unitatea funcționează cu 24 de paturi

PREȘEDINTE
Doina – Elena Federovici

CONTRASEMNEAZĂ:
Secretar general al județului,
Marcel – Steliana Beienariu

STAT DE FUNCȚII
al Unității de Asistență Medico - Socială Mihăileni

Nr. crt	Funcția contractuală de conducere/ de execuție	Nivel studii	Număr posturi	Grad/Treapta/Gradație	Ocupat/Vacant
0	/	2	3	4	5
TOTAL POSTURI – din care:		x	22	x	22 / -
de conducere		de execuție			
1	Director	S	1	I/5	Ocupat
PERSONAL DE SPECIALITATE MEDICO - SANITAR			7	x	7 / -
2	Medic	S	1	-/5	Ocupat
3	Asistent medical	PL	1	Principal/ 4	Ocupat
4	Asistent medical	PL	1	Principal/4	Ocupat
5	Asistent medical	PL	1	Principal/5	Ocupat
6	Asistent medical	PL	1	Principal/4	Ocupat
7	Asistent medical	PL	1	Principal/4	Ocupat
8	Asistent social	S	1	- / 4	Ocupat
PERSONAL AUXILIAR			9	x	9/-
9-11	Infirmieră	G	3	- /5	Ocupat
12	Infirmieră	G	1	- /4	Ocupat
13	Infirmieră	G	1	- /2	Ocupat
14	Infirmieră	G	1	-/4	Ocupat
15	Îngrijitoare	G	1	- /1	Ocupat
16	Îngrijitoare	G	1	- /4	Ocupat
17	Spălătoreasă	G	1	-/2	Ocupat
PERSONAL TESA			2,5	x	2,5 / -
18	Economist	S	1	IA/4	Ocupat
19	Economist	S	0,5	II/5	Ocupat
20	Magaziner	M	1	- /5	Ocupat
PERSONAL DE DESERVIRE ȘI MUNCITORI			2,5	x	2,5 / -
21	Bucătar calificat	M/Ș.P.	1	-/5	Ocupat
22	Muncitor calificat - fochist	Șc. prof	1	II/4	Ocupat
23	Muncitor calificat - fochist	Șc. prof	0,5	III/2	Ocupat

RECAPITULAȚIE:

Total posturi: 22 *din care:*
- **de conducere:** 1
- **ocupate:** 1
- **vacante:** -
- **de execuție:** 21 *din care:*
- **ocupate:** 21
- **vacante:**

PREȘEDINȚE
Doina – Elena Federovici

CONTRASEMNEAZĂ:
Secretar general/al județului
Marcel - Stelica Beienariu